

# Judit Bellostes



- [Blog](#)  
[Portada](#)
- [Categorías](#)  
[clasificación](#)
- [Wiki](#)  
[Portada](#)
- [Web](#)  
[Portada](#)
- [RSS](#)  
[sindicación](#)
- [Contenido](#)  
[salta al contenido](#)

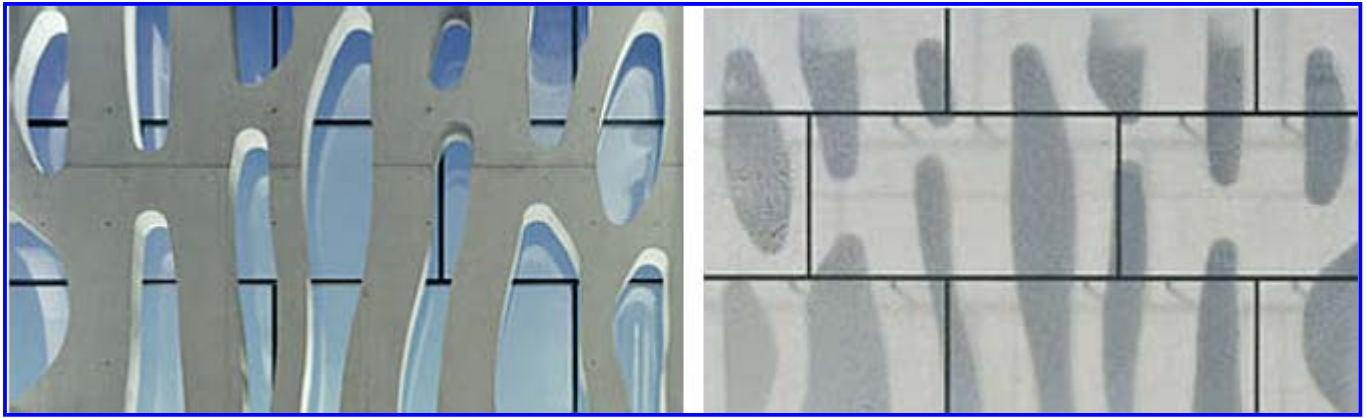
« [aluminio estampado - bay 2 renovation facade](#)  
[las medidas del espacio - \(LxWxH\) LengthxWidthxHeight, inIVA installation](#) »  
Dic 15, 2008

## blanco sobre blanco - nordwesthaus, clubhouse and boathouse



Nordwesthaus (clubhouse and boathouse) , Fussach - Austria (2008). Arquitectura, Baumschlager-Eberle GmbH. Fotografías, [Eduard Hueber](#) en [dezeen.com](#).

Es edificio acoge un punto de encuentro y desembarque para el club de vela del lago “Constance”.



La estructura portante de hormigón armado define a la vez una celosía de formas orgánicas que queda envuelta por una piel de vidrio blanco translucido.

Las dos capas superpuestas, proporcionan un juego de luces y sombras y opacidades y transparencias, que varían en función de la iluminación, natural durante el día o artificial por la noche.

+ [Nordwesthaus - Baumschlager Eberle GmbH](#) (artículo con texto y fotografías)

+ [Nordwesthaus - Dezzen](#) (artículo con texto y fotografías)

vía [noticias arquitectura](#)

**Categorías:** [Arquitect@s](#), [Arquitectura y hormigón visto](#), [Arquitectura y vidrio](#), [Proyectos: espacios lúdicos](#), [Proyectos: micro-equipamientos](#)

---

---

**Sin comentarios**

**¿Qué opinas?**

Nombre (obligatorio)

Mail (obligatorio) - no será publicado

Url

**Ameri- system**

Escribe las 2 palabras:



## • Categorías

- [Arquitect@s](#) (410)
- [Arquitectura efímera](#) (69)
- [Arquitectura en construcción](#) (11)
- [Arquitectura itinerante](#) (26)
- [Arquitectura modular](#) (78)
- [Arquitectura textil](#) (14)
- [Arquitectura y acero cortén](#) (24)
- [Arquitectura y acero inoxidable](#) (10)
- [Arquitectura y aluminio](#) (22)
- [Arquitectura y cartón](#) (13)
- [Arquitectura y cerámica](#) (12)
- [Arquitectura y color](#) (55)
- [arquitectura y containers](#) (14)
- [Arquitectura y deployé](#) (16)
- [Arquitectura y espacio público](#) (70)
- [Arquitectura y espacios naturales](#) (24)
- [Arquitectura y grafismo](#) (48)
- [Arquitectura y hormigón visto](#) (23)
- [Arquitectura y madera](#) (64)
- [Arquitectura y metal perforado](#) (13)
- [Arquitectura y multimedia](#) (18)
- [Arquitectura y piedra](#) (15)
- [Arquitectura y plástico](#) (18)
- [Arquitectura y rehabilitación](#) (36)
- [Arquitectura y vidrio](#) (18)
- [Arte y arquitectura](#) (37)
- [Diseño](#) (56)
- [Fotografía de arquitectura](#) (24)
- [Instalaciones, exposiciones y entrevistas](#) (24)
- [Materiales y sistemas](#) (22)
- [Materiales: bases de datos](#) (7)
- [Proyectos de arquitectura](#) (9)
- [Proyectos: centros deportivos](#) (8)
- [proyectos: equipamientos sociales](#) (4)
- [Proyectos: espacios acuáticos](#) (10)
- [Proyectos: espacios comerciales](#) (33)
- [Proyectos: espacios confesionales](#) (11)
- [Proyectos: espacios culturales](#) (91)
- [Proyectos: espacios educativos](#) (40)
- [Proyectos: espacios industriales](#) (14)
- [Proyectos: espacios lúdicos](#) (22)
- [Proyectos: espacios residenciales](#) (79)
- [Proyectos: espacios sanitarios](#) (4)
- [Proyectos: espacios turísticos](#) (29)
- [Proyectos: estudios y oficinas](#) (16)

- [Proyectos: micro-equipamientos](#) (112)
- [Proyectos: pequeños edificios](#) (61)
- [Proyectos: transporte](#) (19)
- [Publicaciones en línea](#) (18)
- [Uncategorized](#) (2)

## • Tags

---

[torres mirador](#) [teatros](#) [restaurantes](#) [quioscos](#) [piscinas](#) [pabellones temporales](#) [pabellones de jardín](#)  
[oficinas de información](#) [MUSEOS](#) [hoteles](#) [guarderías](#) [escuelas](#) [cines](#) [centros de arte](#) [casas modulares](#)  
[CASAS](#) [capillas](#) [cafeterías](#) [bibliotecas](#) [bares](#) [auditorios](#) [aparcamientos](#)

---

## Publicidad

---

---

## • Últimos posts

- [aluminio modular - ecoms house](#)
- [el bosque de la vida - wood of life, columbarium](#)
- [vacío ocupado - green void installation](#)
- [crisálida de cobre oxidado - relaxation pavillion](#)
- [las medidas del espacio - \(LxWxH\) LengthxWidthxHeight, inIVA installation](#)
- [blanco sobre blanco - nordwesthaus, clubhouse and boathouse](#)
- [aluminio estampado - bay 2 renovation facade](#)
- [a topos - 2+ weekend house](#)
- [sobre ruedas - mies.meets.granpré mobile](#)
- [una roca de vidrio verde - bridge house](#)

## • Sindicación

¡Infórmate!! sobre las novedades de este blog via RSS (Sindicación)

- [Contenido RSS](#) - Sigue las novedades
- [Comentarios RSS](#) - Sigue las opiniones

## • Meta

- [Iniciar sesión](#)

Google

Übersetzung

Sprache wählen



Gadgets - powered by Google

- [Blog](#)

[portada](#)

- [Wiki](#)

[portada](#)

- [Web](#)

[portada](#)

- [RSS](#)

[sindicación](#)

- [Subir](#)

[inicio de la página](#)

